



DVP DUAL NORMAL-THROUGH. 2 X 12 + B-GAUGE 2 X 12 PATCH BAY

REF: PT10373

DESCRIPTION:

- 2U PATCH
- FRONT: 2 ROWS 12 DVP F SOCKET*
- REAR: 2 ROWS 12 BNC F

- FRONT: 2 ROW 12 JACK B-GAUGE*
- REAR: 5 SOLDER TAGS

NOTE:

- ISOLATED PATCH BAY

*Other configurations available.

PANEL DVP DUAL-NORMALIZADO 2 X 12 + JACK B-GAUGE 2 X 12

DESCRIPCIÓN:

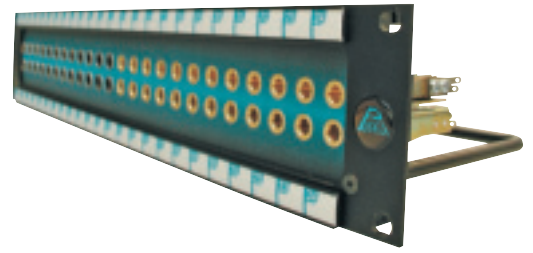
- PANEL 2U
- FRONTAL: 2 FILAS 12 DVP H SOCKET*
- TRASERA: 2 FILAS 12 BNC H

- FRONTAL: 2 FILAS 12 JACK B-GAUGE*
- TRASERA: 5 PATILLAS PARA SOLDAR

NOTAS:

- PANEL AISLADO

*Otras configuraciones disponibles.



DVP DUAL NORMAL-THROUGH. 2 X 24 + B-GAUGE 2 X 24 PATCH BAY

REF: PT10570

DESCRIPTION:

- 3U PATCH
- FRONT: 2 ROWS 24 DVP F SOCKET*
- REAR: 2 ROWS 24 BNC F

- FRONT: 2 ROW 24 JACK B-GAUGE*
- REAR: 5 SOLDER TAGS

NOTE:

- ISOLATED PATCH BAY

*Other configurations available.

PANEL DVP DUAL-NORMALIZADO 2 X 24 + JACK B-GAUGE 2X24

DESCRIPCIÓN:

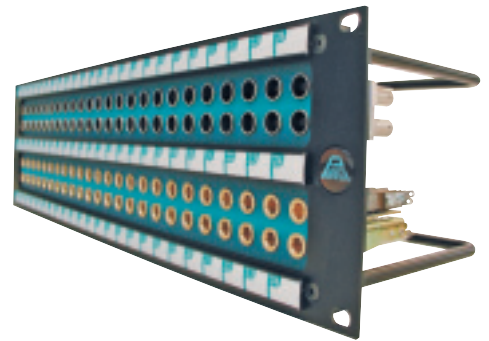
- PANEL 3U
- FRONTAL: 2 FILAS 24 DVP H SOCKET*
- TRASERA: 2 FILAS 24 BNC H

- FRONTAL: 2 FILAS 24 JACK B-GAUGE*
- TRASERA: 5 PATILLAS PARA SOLDAR

NOTAS:

- PANEL AISLADO

*Otras configuraciones disponibles.



DVP DUAL NORMAL-THROUGH. 2 X 24 + BANTAM 2 X 24 PATCH BAY

REF: PT10375

DESCRIPTION:

- 3U PATCH
- FRONT: 2 ROWS 24 DVP F SOCKET**
- REAR: 2 ROWS 24 BNC F

- FRONT: 2 ROWS 24 BANTAM
- REAR: PCB

BANTAM NOTE:

- CONFIGURATION FROM WORK SHOP: TIE LINES
- 24 PLATES TO GET DIFERENT CONFIGURATIONS *

* Look posible configurations plan on page 64.

- NOTE:

- ISOLATED PATCH BAY

**Other configurations available.

PANEL DVP DUAL-NORMALIZADO 2 X 24 + BANTAM 2 X 24

DESCRIPCIÓN:

- PANEL 3U
- FRONTAL: 2 FILAS 24 DVP H SOCKET**
- TRASERA: 2 FILAS 24 BNC H

- FRONTAL: 2 FILAS 24 BANTAM
- TRASERA: PCB

NOTAS BANTAM:

- CONFIGURACIÓN DE FABRICA: TIE LINES
- 24 PLACAS PARA CONSEGUIR DIFERENTES CONFIGURACIONES *

* Ver esquema de configuraciones posibles en pág. 64.

NOTAS:

- PANEL AISLADO

**Otras configuraciones disponibles.



DVP DUAL NORMAL-THROUGH. 2 X 24 + BANTAM 2 X 48 PATCH BAY

REF: PT10376

DESCRIPTION:

- 3U PATCH
- FRONT: 2 ROWS 24 DVP F SOCKET**
- REAR: 2 ROWS 24 BNC F

- FRONT: 2 ROWS 48 BANTAM
- REAR: PCB

BANTAM NOTE:

- CONFIGURATION FROM WORK SHOP: TIE LINES
- 48 PLATES TO GET DIFERENT CONFIGURATIONS *

* Look posible configurations plan on page 64.

NOTE:

- ISOLATED PATCH BAY

**Other configurations available.

PANEL DVP DUAL-NORMALIZADO 2 X 24 + BANTAM 2 X 48

DESCRIPCIÓN:

- PANEL 3U
- FRONTAL: 2 FILAS 24 DVP H SOCKET**
- TRASERA: 2 FILAS 24 BNC H

- FRONTAL: 2 FILAS 48 BANTAM
- TRASERA: PCB

NOTAS BANTAM:

- CONFIGURACIÓN DE FABRICA: TIE LINES
- 48 PLACAS PARA CONSEGUIR DIFERENTES CONFIGURACIONES *

* Ver esquema de configuraciones posibles en pág. 64.

NOTAS:

- PANEL AISLADO

**Otras configuraciones disponibles.



**LATIGUILLOS EN LA PAGINA 100-101
PATCH CORDS ON PAGE 100-101**