
**CAJA VGA-  
COMPONENTES 10**
**BOX VGA-  
COMPONENTS 10**

REF:PT10801

**DESCRIPCIÓN:**

- CAJA 3U ENRACKABLE
- FRONTAL: 10 VGA a 5 BNC componentes
- TRASERA: 10 VGA a 5 BNC (Desde el panel frontal)

**NOTAS:**

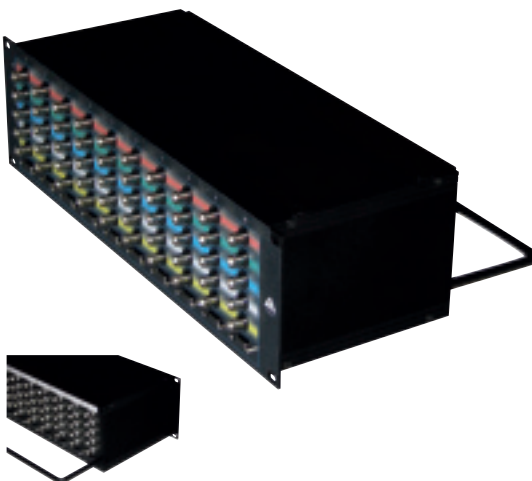
Para patcheo frontal a través de VGA

**DESCRIPTION:**

- 3U BOX FOR RACK
- FRONT: 10 VGA to 5 BNC components
- REAR: 10 VGA to 5 BNC (From front panel)

**NOTE:**

VGA frontal patching


**CAJA VGA-  
COMPONENTES 12**
**BOX VGA-  
COMPONENTS 12**

REF:PT10802

**DESCRIPCIÓN:**

- CAJA 3U ENRACKABLE
- FRONTAL: 12 VGA a 5 BNC componentes
- TRASERA: 12 VGA a 5 BNC (Desde el panel frontal)

**NOTAS:**

Para patcheo frontal a través de VGA

**DESCRIPTION:**

- 3U BOX FOR RACK
- FRONT: 12 VGA to 5 BNC components
- REAR: 12 VGA to 5 BNC (From front panel)

**NOTE:**

VGA frontal patching


**CAJA VGA-  
COMPONENTES 24**
**BOX VGA-  
COMPONENTS 24**

REF:PT40518

**DESCRIPCIÓN:**

- CAJA 3U ENRACKABLE
- FRONTAL: 24 VGA
- TRASERA: 24 GRUPOS 5 BNC (Desde los VGA panel frontal)

**NOTAS:**

Para patcheo frontal a través de VGA

**DESCRIPTION:**

- 3U BOX FOR RACK
- FRONT: 24 VGA
- REAR: 24 GROUPS 5 BNC (From front panel VGAs)

**NOTE:**

VGA frontal patching