

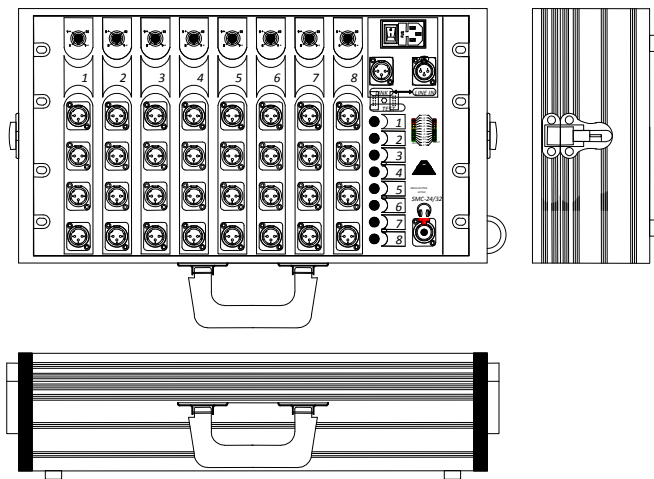
## Datos Técnicos

REF.: SA SMC I: 1H/1M O: 32

## SPLITTERS PRENSA

### SPLITTER ACTIVO

SMC 32



Dibujo: Formato Flight Case

## Descripción

- 1 Entrada **XLR-H** Mono Balanceada.
- 1 Salida *Link* **XLR-M** Mono Balanceada.
- **32** Salidas **XLR-M** Mono Balanceadas, aisladas por Transformador.
- Ganancia por potenciómetro de  $-\infty$  a +6 dB.
- Monitorado por cascos y visual.
- Intuitivo, uso sencillo.
- Respuesta de audio fiel.
- Varios formatos: *Flight Case* (Maletín), *Caja AR* (Enrackable) y *Wall Rack* (Empotrable).

## Datos Técnicos

REF.: SA SMC I: 1H/1M O: 32

## SPLITTERS PRENSA

SPLITTER ACTIVO

SMC 32

## Descripción

El **Splitter Activo SMC 32 para prensa** consiste en 1 entrada a nivel de Línea + 1 salida Link y 32 salidas a nivel de Línea con ganancia de salida y monitorado (visual y por cascos) en grupos de 4.

El **SMC 32** es un equipo que hace posible la distribución de una señal de línea a 32 salidas **aisladas por transformador** disponibles para los equipos de prensa con posibilidad de modificar la ganancia de salida y visualizar, en todo momento, la relación de señal de entrada y señal de salida, así como realizar la escucha de cada canal por cascos.

Se pueden fabricar en distinto formato según necesidad:

- Formato **Flight Case (Maletín)** permitirá transportarlo a cualquier evento de forma cómoda y segura.
- Formato **Caja AR (Enrackable)** diseñado para su integración en armario Rack de instalación fija en 19" (ver dibujo en Características Físicas).
- Formato **Wall Rack (Empotrable)** permitirá la instalación en superficies o empotrable en obra (ver dibujo en Características Físicas).

El Splitter **SMC 32** cuenta con una muy buena respuesta en frecuencia (desviación en 20Hz-20KHz de  $\pm 0.1$  dB) y una baja distorsión (THD + N  $\leq 0.04\%$ ).

## Aplicaciones

Para **Salas de Prensa** cuando se necesite distribuir 1 señal de entrada de audio nivel de línea en 32 salidas idénticas (con control de volumen) y aisladas, además de 1 salida para link.

**Datos Técnicos**
**REF.: SA SMC I: 1H/1M O: 32**
**SPLITTERS PRENSA**
**SPLITTER ACTIVO**
**SMC 32**
**Especificaciones Técnicas**

|  |   |         |
|--|---|---------|
| <b>Nivel Máximo de Entrada</b>                                     | 50 Hz, 0.4% THD+N                       | + 2 dBu |
|  | 1KHz, 1% THD+N                          | +20 dBu |
| <b>Impedancia de Entrada</b><br><i>(Balanceada, +4 dBu, 1 KHz)</i> | 44 k $\Omega$                           |         |
| <b>Impedancia de Salida</b><br><i>(Balanceada, +4 dBu, 1 KHz)</i>  | 600 $\Omega$                            |         |
| <b>Ganancia</b><br><i>(Entradas/Salidas Balanceadas)</i>           | - $\infty$ a +6dB<br>en pasos de 0.5 dB |         |
| <b>THD + N</b><br><i>(+4 dBu, 1KHz)</i>                            | $\leq$ 0.04%                            |         |
| <b>IMD</b><br><i>(+4 dBu, 60 Hz y 7KHz)</i>                        | $\leq$ 0.01%                            |         |
| <b>Respuesta en Frecuencia</b><br><i>(+4 dBu, 20 Hz – 20 KHz)</i>  | $\pm$ 0.1 dB                            |         |
| <b>SNR</b><br><i>(+ 4 dBu, 1KHz, BW 20 KHz)</i>                    | 95 dB                                   |         |
| <b>CMRR</b><br><i>(+ 4 dBu, 1KHz)</i>                              | >60 dB                                  |         |
| <b>Alimentación AC</b>   | 85 – 270 VAC                            |         |
|  | 47 Hz – 63 Hz                           |         |
|  | Conector IEC de 3 pines.                |         |

## Datos Técnicos

REF.: SA SMC I: 1H/1M O: 32

## SPLITTERS PRENSA

SPLITTER ACTIVO

SMC 32

## Características Físicas

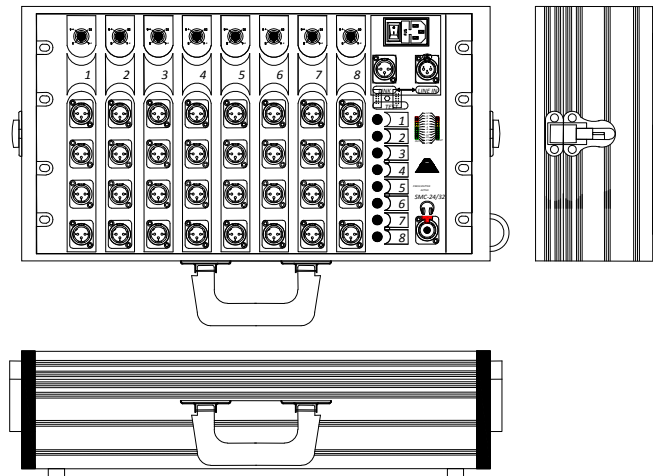
### Formato Flight Case

#### Maletín

- Material: Madera y PVC (policloruro de Vinilo).
- Perfilera: Al (aluminio).
- Herrajes: Material Zincado.

#### Caja AR

- Aluminio Extrusionado.
- Aleación 6063.
- Tratamiento T5.
- Acabado:
  - Recubrimiento electrostático en polvo 100 – 150  $\mu$ .
  - Color: Negro Mate Texturado.
- Serigrafía: Pantalla de PVC 300  $\mu$



## Datos Técnicos

**REF.: SA SMC I: 1H/1M O: 32**

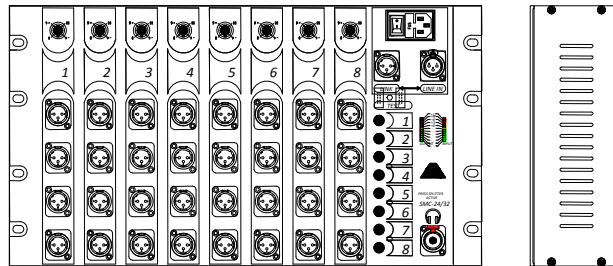
## SPLITTERS PRENSA

### SPLITTER ACTIVO

### SMC 32

#### Formato Caja AR

| Panel   | Placas de Unión  |
|---|--|
| <ul style="list-style-type: none"> <li>▪ Aluminio Extrusionado.</li> <li>▪ Aleación 6063.</li> <li>▪ Tratamiento T5.</li> <li>▪ Acabado:               <ul style="list-style-type: none"> <li>○ Recubrimiento electroestático en polvo 100 - 150 <math>\mu</math>.</li> <li>○ Color: Negro Mate Texturado.</li> </ul> </li> </ul> | <ul style="list-style-type: none"> <li>▪ Acero</li> <li>▪ Acabado:               <ul style="list-style-type: none"> <li>○ Recubrimiento electroestático en polvo 100</li> <li>○ Color: Negro Mate Texturado.</li> </ul> </li> <li>▪ Serigrafía: Pantalla de PVC 300<math>\mu</math></li> </ul> |



## Datos Técnicos

**REF.: SA SMC I: 1H/1M O: 32**

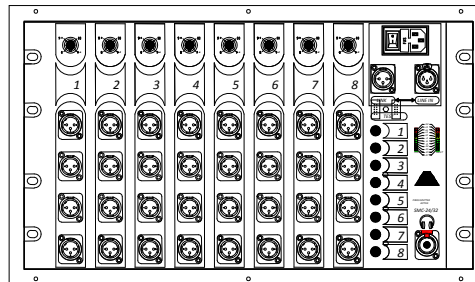
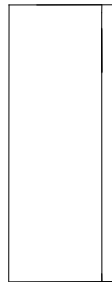
## SPLITTERS PRENSA

### SPLITTER ACTIVO

SMC 32

#### Formato Wall Rack

| Caja   | Paneles   |
|--|---|
| <ul style="list-style-type: none"> <li>▪ Chapa de Acero 1.5 mm.</li> <li>▪ Acabado:                             <ul style="list-style-type: none"> <li>○ Color: Negro mate Texturado. Recubrimiento electroestático en polvo 100~150 .</li> <li>○ Color: Gris RAL 7035. Recubrimiento electroestático en polvo 60 .</li> </ul> </li> </ul> | <ul style="list-style-type: none"> <li>▪ Aluminio Extrusionado.</li> <li>▪ Aleación 6063.</li> <li>▪ Tratamiento T5.</li> <li>▪ Acabado:                             <ul style="list-style-type: none"> <li>○ Recubrimiento electroestático en polvo 100 – 150 μ.</li> <li>○ Color: Negro Mate Texturado.</li> </ul> </li> <li>▪ Serigrafía: Pantalla de PVC 300 μ</li> </ul> |



## Componentes

| Audio   | Alimentación  |
|---|---|
| 1 Conector Neutrik XLR-3-H: Pin 3 (-), Pin 2 (+) y Pin 1 (Tierra).<br>1 Conector Neutrik XLR-3-M: Pin 3 (-), Pin 2 (+) y Pin 1 (Tierra).<br>32 Conectores Neutrik XLR-3-M: Pin 3 (-), Pin 2 (+) y Pin 1 (Tierra).<br>1 Jack TRS para salida de cascos: 'T' Tip (+), 'R' Ring (-) y Sleeve (Tierra). | 1 Conector entrada IEC AC de 3 pines con conmutador de voltaje y fusible. |
| Monitorado  | Potenciómetros  |
| 8 Botones para monitorado (uno para cada grupo de 4).<br>Indicadores LED de relación de nivel de Entrada/Salida.  | 8 Potenciómetros de salida (uno para cada grupo de 4).                    |

## Datos Técnicos

REF.: SA SMC I: 1H/1M O: 32

## SPLITTERS PRENSA

SPLITTER ACTIVO

SMC 32

## Medidas

Todos los test son realizados con instrumentos calibrados de acuerdo con la certificación  
**ISO 9001 (ISO 9001:2000/ISO 14001).**

Medidas de audio realizadas con el analizador **Audio Precision APx515.**

TODOS LOS SPLITTERS PÍANSON EN NUESTRA WEB:

<http://www.pinanson.com/catalogue/es/179-splitters-de-prensa>

CONSULTE NUESTRO GLOSARIO:

<http://www.pinanson.com/glosario/>



Web: [www.pinanson.com](http://www.pinanson.com)  
@: [pinanson@pinanson.com](mailto:pinanson@pinanson.com)

PINANSON S.L  
Avda. Constitución, 40. Mondéjar (Guadalajara). ESPAÑA.  
Teléfono: +34 949 385 444 · Fax: +34 949 385 643

**Revisión: Mayo 2013**

Por los posibles cambios debido a las continuas mejoras en sus productos, Píanson S.L. se reserva el derecho a cambiar los datos mostrados en el presente documento sin previo aviso. Los datos aquí expuestos corresponden a la fecha de revisión indicada.

